

# NIKA



Als bequemes Kuschelkleid  
mit Kapuze...

...oder romantisch, mit auf-  
gesetzter Knopfblende und  
Halzbündchen.



**Vor dem Zuschneiden und Nähen die Anleitung bitte einmal ausführlich durchlesen!**

## Zuschneiden

Alle Teile entsprechend der Schnittteilliste **MIT** Nahtzugabe im geraden Fadenlauf zuschneiden. Die Nahtzugabe sollte an allen Nähten ca. 0,8 - 1 cm betragen, an Saumkanten werden 2-3 cm zugegeben. Auf Maß zuzuschneidende Schnittteile enthalten bei diesem Schnitt **NOCH KEINE** Nahtzugabe! Müssen abweichende Nahtzugaben zugegeben werden, so wird dies jeweils in der Anleitung vermerkt! Alle Markierungen des Schnittes auf den Stoff übertragen.

## Nähanleitung Nika mit Kapuze



**Vor dem Zuschnitt die Stoffe bitte Vorwaschen um ein unterschiedliches Einlaufen zu vermeiden!**

Alle Teile zzgl. Nahtzugabe zuschneiden, eine Innen- und eine Außenkapuze zuschneiden. Markierungen übertragen.

Werden die Ärmel **OHNE** Bündchen genäht, am Saum bitte 3,5 cm Nahtzugabe zugeben.



Zwei kürzere Rockteile für den Futterrock und zwei längere Teile für das äußere Rockteil zuschneiden.



Auf Wunsch kann das obere Vorderteil mit einer unechten Knopfleiste versehen werden. Diese Knopfleiste ([Anleitung siehe Seite 10](#)) vor dem Zusammennähen des Kleides aufsetzen.



Vorderes und rückwärtiges Oberteil rechts auf rechts legen und die Schulternähte schließen. Vorderer und rückwärtiger Halsausschnitt markieren.



Beide Kapuzen jeweils rechts auf rechts aufeinander stecken und entlang der Scheitelnäht aufeinander nähen.



Kapuzen rechts auf rechts ineinander stecken und die Vorderkante nähen.



Kapuze auf die richtige Seite wenden und auf Wunsch die Vorderkante absteppen.

Kapuze an der Markierung der vorderen Mitte übereinander legen und mit ein paar Stichen fixieren.



Kapuze rechts auf rechts in das Oberteil stecken. Vordere und rückwärtige Mitten, sowie die Schulternähte treffen mit den Markierungen der Kapuze aufeinander.



Kapuze mit einem dehnbaren Stich annähen und auf Wunsch von außen absteppen.



Ärmel entlang der Armrundungen ansetzen. Dabei auf die Markierungen achten.



Unterarm- und die kurzen Seitennähte in einem Zuge schließen.



Streifen für das Taillebündchen  
rechts auf rechts legen und an den  
Schmalseiten aufeinander nähen.



Taillebündchen rechts auf rechts  
in das Oberteil stecken, so dass die  
Seitennähte aufeinander treffen,  
und rundherum annähen.



Futter- und Außenrock jeweils  
rechts auf rechts aufeinander  
stecken und entlang der  
Seitenkanten nähen.



Die Röcke rechts auf rechts ineinander stecken und entlang der **Unterkante** zusammen nähen.



Rockteile so wenden, dass sie links auf links liegen.  
Taillenkante der Röcke aufeinander stecken und evtl. knapp auf der Nahtzugabe mit einer Naht fixieren. Da der äußere Rock länger ist als der innere, zieht sich der äußere Rock ca. 2 cm nach innen.

Saumkante bügeln!



Das Rockteil rechts auf rechts über das Oberteil stülpen und entlang der Taille an die Unterkante des Bündchenstreifens stecken und nähen.



Ärmel entweder säumen...



... oder ebenso wie beim Halsausschnitt ([siehe Seite 9](#)) mit einem Bündchen versehen.



FERTIG!

*...oder doch lieber mit Halsbündchen und „unechter“ Knopfblende?*





Anstelle der Kapuzenteile wird nun das Halsbündchen zugeschnitten. Alle weiteren Teile wie auf [Seite 2](#) beschrieben zuschneiden.

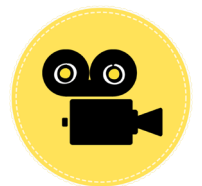
Bündchenstreifen an den schmalen Seiten rechts auf rechts aufeinander nähen und so zu einem Ring schließen.

Unterschiedliche Dehnbarkeit der Bündchenware dabei beachten und ggf. nochmal nachmessen.



Vorderes und rückwärtiges Oberteil rechts auf rechts legen und die Schulternähte schließen. Bündchenring längs links auf links falten und gleichmäßig auf den Halsausschnitt stecken. Die Bündchennaht trifft dabei auf die rückwärtige Mitte.

Hilfreich dazu ist auch dieses [Video](#):



Bündchen mit einer dehnbaren Naht an den Halsausschnitt nähen und auf Wunsch von außen, ebenfalls mit einer dehnbaren Naht (z. B. dreigeteilte Zickzacknaht) absteppen.

Kleid fertig stellen wie ab [Seite 5](#) beschrieben.



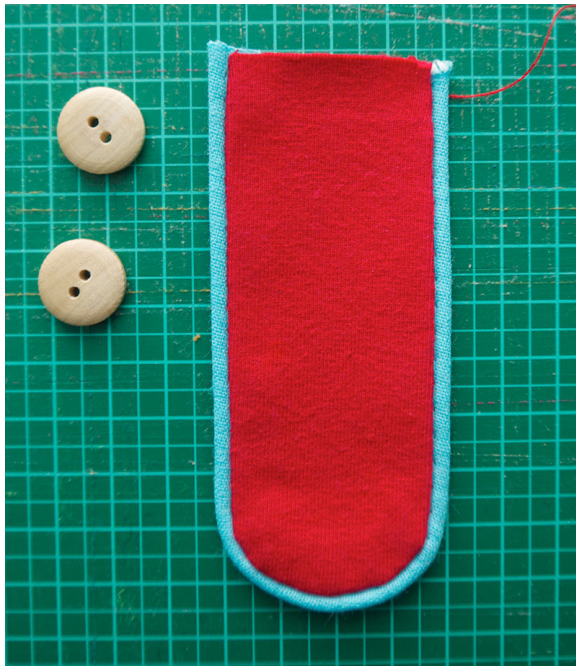
Bevor die Schulternähte geschlossen werden ([Nähschritt Seite 3](#)) kann optional die „unechte“ Knopfleiste aufgenäht werden.



Aufbügelbare Vlieseline in Größe des Schnittteiles auf die Rückseite eines kontrastfarbenen Jerseys bügeln und diesen mit rundherum 1 cm Nahtzugabe ausschneiden.



Entlang der Seitenkante und der unteren Rundung ein Stückchen Paspel rechts auf rechts mit dem Reißverschlussfüßchen aufnähen. Entlang der Rundung dabei mehrmals leicht einknippen.



Nahtzugabe auf die Rückseite klappen und bügeln.



Knopfleiste mittig auf das Vorderteil stecken oder mit [STYLEFIX/STYLEFIXpatches](#) aufkleben.

Knopfleiste knappkantig aufnähen.

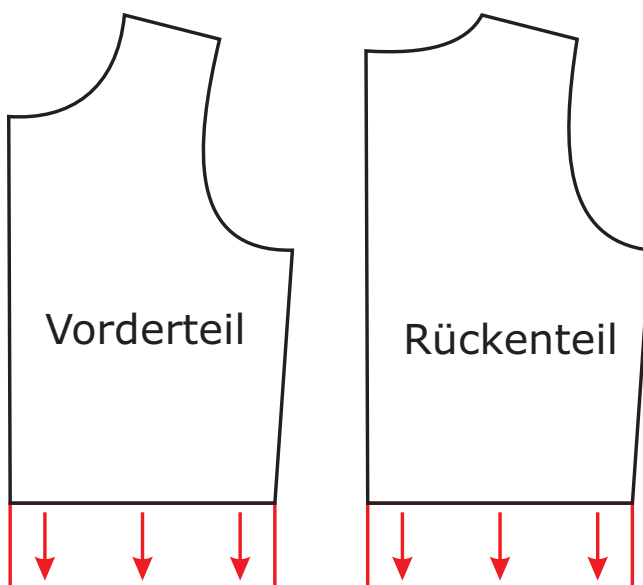


Knöpfe nach Wahl aufnähen.  
Kleid wie ab [Seite 3](#) beschrieben fertig stellen.



FERTIG!!!

## Anpassungserläuterung für Kinder mit längerem Oberkörper



Für Kinder mit längerem Oberkörper, die sogenannten „Sitzriesen“, ist es empfehlenswert, das Oberteil des Kleides anzupassen. Das ist auch gar nicht schwer! Wie im Bild gezeigt, werden das obere Vorder- und Rückenteil dafür entsprechend verlängert zugeschnitten.

