

FOTOANLEITUNG

LORE



Die Sommerkombi aus
Jersey-Top...

...und Hosenrock!



Vor dem Zuschneiden und Nähen die Anleitung bitte einmal ausführlich durchlesen!

Nähanleitung Lore Hosenrock mit Gummizugbund:



Alle Teile laut Schrittteilliste mit Nahtzugabe zuschneiden.



Auf Maß angegebene Schnittteile, enthalten bereits Nahtzugabe!
Alle Markierungen übertragen.



Taschen ggf. mit [Webbändern](#)/
[Etiketten](#) verzieren und rundum
versäubern.
Unten und an **einer** Seite die
Nahtzugaben nach innen bügeln,
Oberkante doppelt einklappen und
absteppen.
Achtung: Taschen gegengleich
arbeiten!



Rückwärtige Taschen aufnähen, die jeweils offene Kante verläuft entlang des Abnähers. Ecke auf Wunsch mit einer kleinen Zickzackraupe sichern



Rückwärtige Hosenteile entlang der Abnäher rechts auf rechts falten und die Abnäher nähen, dabei wird die offene Taschenseite mitgefasst.



Nahtzugabe zur Seite klappen und den Abnäher absteppen.



Hinterhosen Passen rechts auf rechts legen und annähen, dabei die Markierung beachten! Nahtzugabe nach oben klappen und absteppen.



Inneren Taschenbeutel rechts auf rechts an den vorderen Tascheneingriff legen und annähen. Nahtzugabe einkürzen.



Taschenbeutel nach innen legen, Kante schön herausarbeiten und absteppen.



Vorderhosentaschenbeutel mit Seitenteil rechts auf rechts auf den Taschenbeutel legen und zusammennähen, dabei nur die zwei Lagen des Taschenbeutels mitfassen und (noch) nicht auf der Vorderhose feststeppen!



Tasche an den Seiten auf der Nahtzugabe fixieren, auf Wunsch nun den Taschenbeutel von rechts durchsteppen



Vordere Hosenteile entlang der Abnäher rechts auf rechts falten und die Abnäher nähen, dabei wird die Taschenseite mitgefasst. Nahtzugabe zur Seite klappen und absteppen.



Vorderhosenteil rechts auf rechts
auf das hintere Hosenteil legen
und die äußere Beinnäht nähen.



Nahtzugabe zu einer Seite klappen
und von rechts absteppen.



Innere Beinnähte rechts auf rechts
legen und nähen.



Den Hosensaum versäubern, nach innen legen und von rechts absteppen.

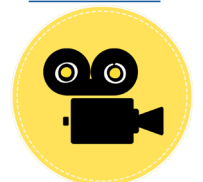


Die Hosenbeine rechts auf rechts ineinanderstecken und die Schrittnaht nähen.

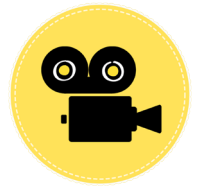


Schrittnaht auf Wunsch absteppen, den „unechten“ RV-Schlitz dabei an der linken vorderen Mitte (Draufsicht) falten und nach innen legen. Den Schlitzbeginn ggf. mit einem Zickzackriegel sichern, die Lagen oben am Bund mit einer knappen Naht aufeinander fixieren.

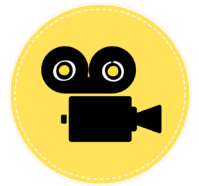
Alternativ einen „echten“ Reißverschluss nach dieser [Videoanleitung](#) fertigen.



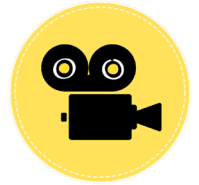
Den Gummizugbund wie hier in diesem [VIDEO](#) gezeigt fertigen.



Für den echten Reißverschluss-schlitz kann der Bund ganz einfach nach dieser [VIDEOANLEITUNG](#) genäht werden...

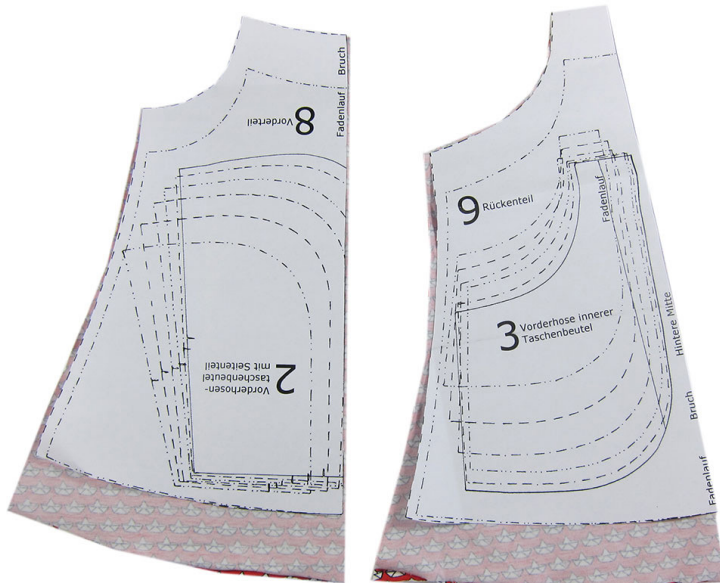


...oder wenn ein Bund mit Gürtelschlaufen gewünscht wird, ist diesem [VIDEO](#) zu folgen.



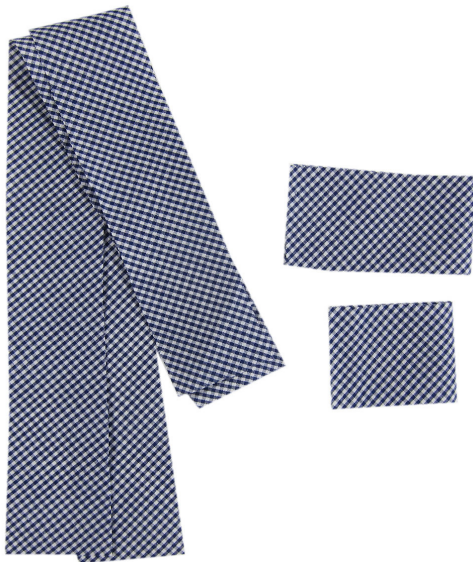
FERTIG ist der LORE Hosenrock!!!

Nähanleitung Lore Top:



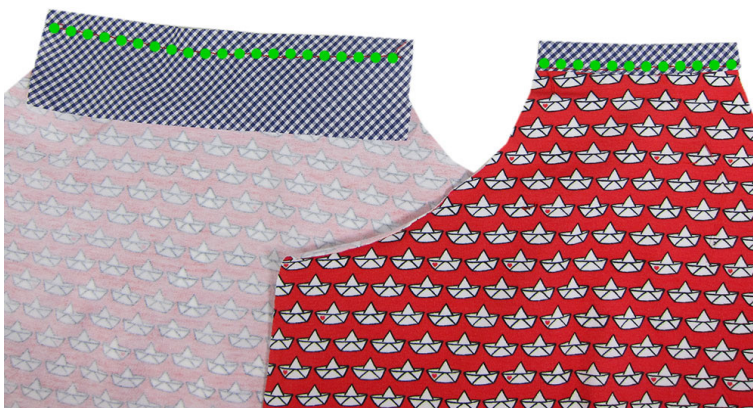
Vorder- und Rückenteil zuschneiden. Oberkante und Armausschnitte bekommen **keine** Nahtzugabe.

Das Oberteil hat Top-Länge, kann aber prima auch zu Tunika oder Kleid verlängert werden. Dazu einfach die Seitennaht im Verlauf um die gewünschte Länge verlängern.



Einfassstreifen im schrägen Fadenlauf aus **Webware** zuschneiden oder fertiges Schrägband in entsprechender Länge verwenden.

Sie werden, im Gegensatz zur bisherigen PAPIERBOGENanleitung **KOMPLETT** ohne Nahtzugabe zugeschnitten!

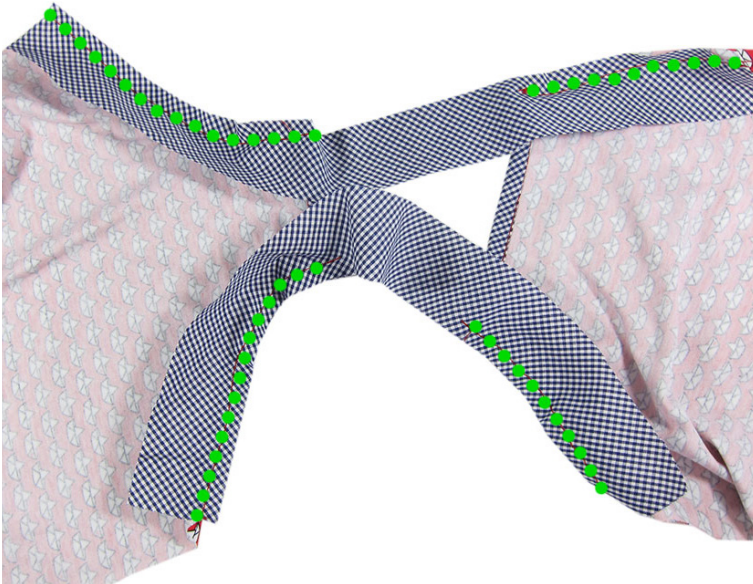


Einfassstreifen ganz leicht gedehnt rechts auf links an die oberen Kanten von Vorder- und Rückenteil nähen. Einfassstreifen doppelt umschlagen und auf die rechte Stoffseite klappen, knappkantig annähen. Überstehende Enden ggf. abschneiden.

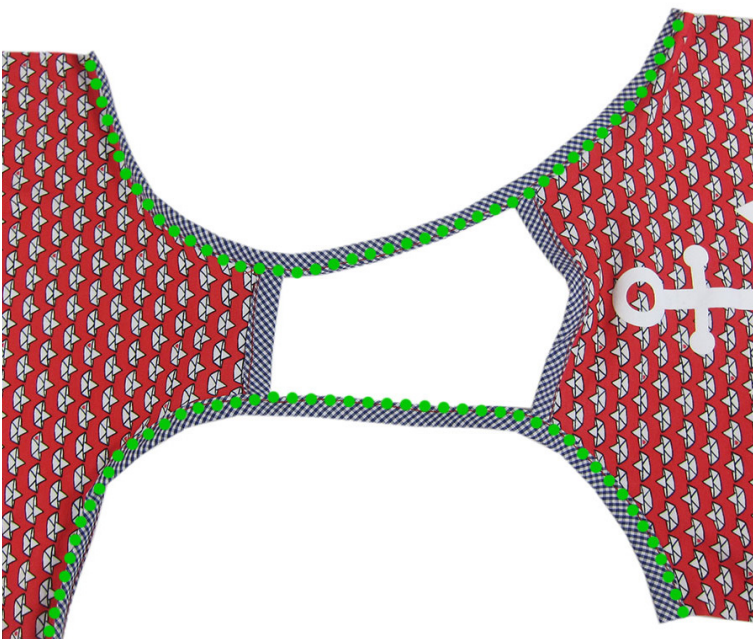




Vorder- und Rückenteil mit der linken Stoffseite nach oben gegenüber legen, die Halsauschnitte zeigen dabei zueinander. Die Einfassstreifen der Ärmel, jeweils unter der Achsel beginnend, rechts auf links aufstecken.



Einfassstreifen annähen.



Einfassstreifen doppelt umschlagen und auf die rechte Stoffseite klappen, knappkantig über die komplette Trägerlänge annähen/ absteppen. Im Schulterbereich, wo nur der Einfassstreifen zusammengenäht wird, darauf achten, dass alle vier Lagen durchgesteppt werden.





Vorderteil rechts auf rechts auf das Rückenteil legen und die Seitennähte nähen.



Unter den Achseln die Naht nach vorne legen und mit einer kurzen Naht fixieren.



Tipp: Saumkante des Tops mit etwas höher gestelltem Differential der Overlock versäubern, dann legt sich die Kante leichter in die Rundung.

Top säumen.



FERTIG ist das LORE Top!!!

